



INSTRUCTION MANUAL
MANUEL D'UTILISATION
MANUAL DE INSTRUCCIONES

SAVE THIS MANUAL FOR FUTURE REFERENCE
LISEZ ET CONSERVEZ CES INSTRUCTIONS
LEA Y CONSERVE ESTAS INSTRUCCIONES

Part No. 7107815 Rev. 0 MAY2014

⚠ WARNING: For your own safety, read the tool instruction manual before using any accessory. Failure to heed these warnings may result in personal injury and serious damage to the pressure washer and the accessory. When servicing this tool, use only identical replacement parts.

⚠ WARNING: This product and its exhaust contain chemicals known to the State of California to cause cancer, birth defects or other reproductive harm. In addition, some cleaning products and dust contain chemicals known to the State of California to cause cancer, birth defects or other reproductive harm. **Wash hands after handling.**

⚠ DANGER: Risk of fluid injection and laceration. When using the high pressure setting, DO NOT allow the high pressure spray to come in contact with unprotected skin, eyes, or with any pets or animals. Serious injury will occur.

- Your washer operates at fluid pressures and velocities high enough to penetrate human and animal flesh, which could result in amputation or other serious injury. Leaks caused by loose fittings or worn or damaged hoses can result in injection injuries. **DO NOT TREAT FLUID INJECTION AS A SIMPLE CUT!** See a physician immediately!
- Inspect the high-pressure hose regularly. Replace the hose immediately if it is damaged, worn, has melted from contacting the engine, or shows any signs of cracks, bubbles, pinholes, or other leakage. Never grasp a high-pressure hose that is leaking or damaged.
- Never touch, grasp or attempt to cover a pinhole or similar water leak on the high-pressure hose. The stream of water IS under high pressure and WILL penetrate skin.
- Make sure hose and fittings are tightened and in good condition. Never hold onto the hose or fittings during operation.
- Do not allow hose to contact muffler.
- Never attach or remove wand or hose fittings while system is pressurized.

⚠ WARNING: Always wear safety glasses. Wear protective clothing to protect against accidental spraying.

NOTICE: The high pressure spray from your pressure washer is capable of causing damage to surfaces such as wood, glass, automobile paint, auto striping and trim, and delicate objects such as flowers and shrubs. Before spraying, check the item to be cleaned to assure yourself that it is strong enough to resist damage from the force of the spray.

NOTE: Before each use inspect the product for damage. Replace any damaged part before use.

In a continued commitment to improve quality, the manufacturer reserves the right to make component changes or design changes when necessary.

SAVE THESE INSTRUCTIONS
SPECIFICATIONS

⚠ WARNING: DO NOT use the extension hoses with pressure washers exceeding the working pressure listed on the hose.

Range of pressure: Not to exceed working pressure listed on the hose
Spray gun/wand: Fits guns and high pressure pumps with M22 or quick connect connections

ASSEMBLY INSTRUCTIONS

BEFORE ASSEMBLY

- Shut off the pressure washer and turn off the water supply.
- Pull trigger on gun handle to relieve any water pressure.
- Disconnect high pressure hose (A) from pump outlet.

ASSEMBLY

FOR USE AS AN EXTENSION HOSE (FIG. 1)

- Attach high pressure hose (A) to gun (B). Tighten securely.
- M22:** Attach high pressure hose (A) to extension hose (C) using provided adaptor (D). Ensure connections are secure.

Quick Connect: Attach high pressure hose (A) to extension hose (C). Ensure connections are secure.

- Connect extension hose (C) to pump outlet (E).

FOR USE AS A REPLACEMENT HOSE (FIG. 2)

- Attach high pressure hose (A) to gun (B). Tighten securely.
- Connect high pressure hose (A) to pump outlet (E).

SERVICE INFORMATION

Do not return this product to your retailer. Please contact our customer service department at www.simpsoncleaning.com

FRANÇAIS

⚠ AVERTISSEMENT : pour votre propre sécurité, lire le mode d'emploi de l'outil avant d'utiliser tout accessoire. Négliger de se conformer à ces avertissements pourrait être la cause de blessures corporelles et de dommages importants à la laveuse haute pression et à l'accessoire. Pour la réparation de cet outil, n'utiliser que des pièces de rechange identiques.

⚠ AVERTISSEMENT : ce produit et ses émanations contiennent des produits chimiques reconnus par l'État de la Californie comme étant cancérigènes et pouvant entraîner des anomalies congénitales ou d'autres problèmes liés aux fonctions reproductrices. De plus, certains produits nettoyants et poussières contiennent des produits chimiques reconnus par l'État de la Californie comme étant cancérigènes et pouvant entraîner des anomalies congénitales ou d'autres problèmes liés aux fonctions reproductrices. **Se laver les mains après la manipulation de l'appareil**

FIG. 1

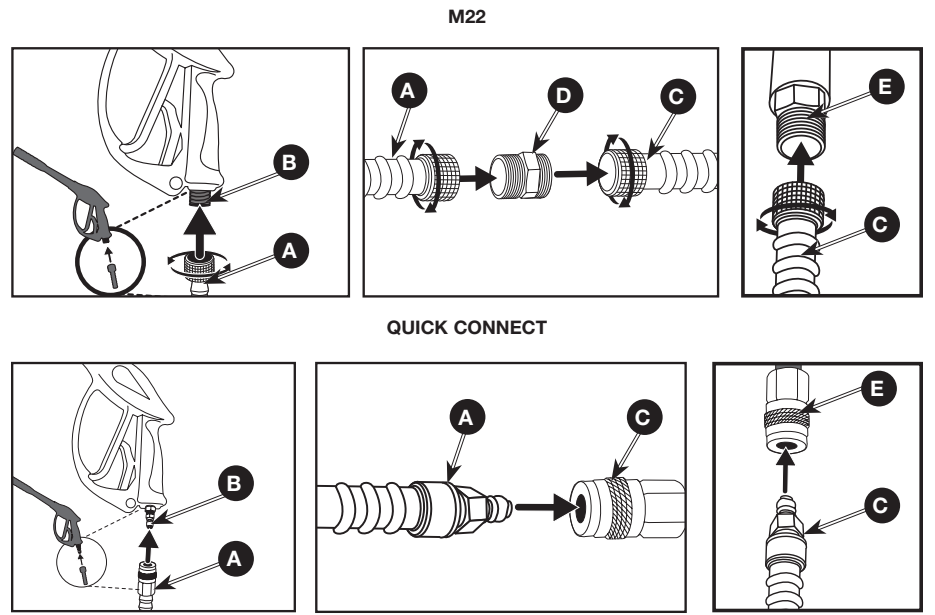
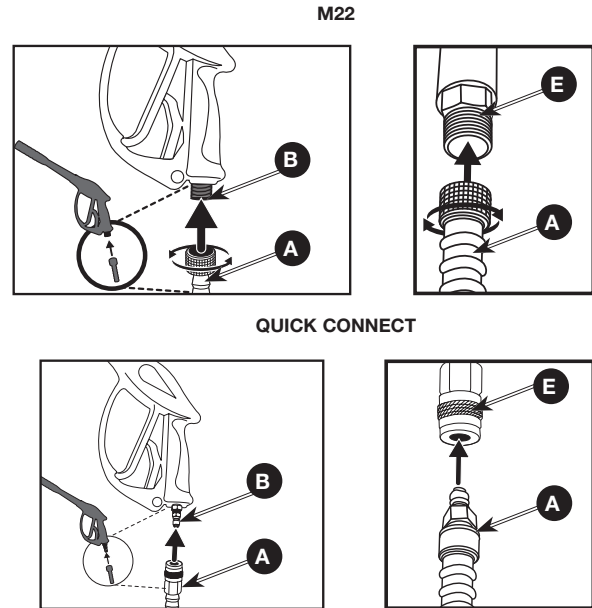


FIG. 2



⚠ DANGER : risque d'injection de liquide et de laceration Lors du fonctionnement à pression élevée, **NE PAS laisser le jet à haute pression en contact avec la peau et les yeux sans protection ou avec des animaux. Une blessure grave se produira.**

- La laveuse haute pression fonctionne à des pressions de liquides et des vitesses suffisamment élevées pour pénétrer la peau humaine et animale, ce qui pourrait se solder par une amputation ou autres blessures graves. Des fuites provoquées par des raccords lâches ou des tuyaux usés ou endommagés peuvent se solder par des blessures par injection. **NE PAS TRAITER UNE INJECTION DE LIQUIDE COMME UNE SIMPLE COUPURE !** Consulter un médecin.
- Inspecter périodiquement le tuyau haute pression. Remplacer immédiatement le tuyau s'il est endommagé, usé, s'il a fondu en contact avec le moteur ou s'il démontre un signe de fissure, des bulles, des trous d'épingle ou tout autre fuite. Ne jamais saisir un tuyau haute pression qui fuit ou est endommagé.
- Ne jamais toucher, saisir ou essayer de couvrir un trou minuscule ou tout autre fuite similaire sur le tuyau haute pression. Le jet d'eau EST sous haute pression et PÉNÉTRERA la peau.
- S'assurer que le tuyau et les raccords sont serrés et en bon état. Ne jamais s'agripper au tuyau ou aux raccords en cours de fonctionnement.
- Ne pas mettre le tuyau en contact avec le silencieux.
- Ne jamais attacher ou retirer le tube ou les raccords du tuyau avec le système sous pression.

⚠ AVERTISSEMENT : toujours porter des lunettes de sécurité conformes à la norme. Porter des vêtements protecteurs pour se protéger de jets accidentels.

AVIS : le jet sous haute pression de la laveuse haute pression est capable d'endommager des surfaces comme le bois, le verre, les peintures d'automobiles, les garnitures d'automobiles, les objets délicats comme les fleurs et les arbustes. Avant de pulvériser, vérifier l'article à nettoyer et s'assurer qu'il est suffisamment solide pour résister à la puissance du jet.

REMARQUE : avant chaque utilisation, inspecter le produit à la recherche de dommages. Remplacer toute pièce endommagée avant l'utilisation de l'appareil.

Dans l'effort continu d'améliorer la qualité du produit, le fabricant se réserve le droit de modifier les pièces ou leur conception en cas de besoin.

LISEZ ET CONSERVEZ CES INSTRUCTIONS
FICHE TECHNIQUE

⚠ AVERTISSEMENT: Ne pas utiliser les tuyaux d'extension avec des rondelles de pression supérieure à la pression de service indiquée sur le tuyau.

Plage de pression de fonctionnement : Ne pas dépasser la pression de service indiquée sur le tuyau
Lance/pistolet de pulvérisation : Convient pistolets et pompes à haute pression avec M22 ou connexions à connexion rapide

ASSEMBLAGE

AVANT L'ASSEMBLAGE

- Éteindre la laveuse haute pression et fermer l'arrivée d'eau.
- Enfoncer la détente du pistolet de pulvérisation pour décompresser toute pression d'eau.
- Débranchez haute tuyau de pression (A) de sortie de la pompe.

ASSEMBLAGE

POUR UTILISATION COMME TUYAU D'EXTENSION (FIG. 1)

1. Attacher une grande tuyau de pression (A) sur le pistolet (B). Serrez fermement.
2. **M22:** Fixer le tuyau à haute pression (A) pour tuyau de rallonge (C) à l'aide d'un adaptateur (D). S'assurer que les connexions sont sécurisées.
Connexion rapide: Fixer le tuyau à haute pression (A) pour tuyau de rallonge (C). S'assurer que les connexions sont sécurisées.
3. Connectez le tuyau de rallonge (C) à la sortie de la pompe (E).

POUR UTILISER UN TUYAU DE REMPLACEMENT (FIG. 2)

1. Attacher une grande tuyau de pression (A) sur le pistolet (B). Serrez fermement.
2. Connectez le tuyau à haute pression (A) à la sortie de la pompe (E).

RÉPARATIONS

Ne pas retourner cet appareil chez votre détaillant. s'il vous plaît contacter notre département de service clients à www.simpsoncleaning.com

ESPAÑOL

⚠️ ADVERTENCIA: Por su propia seguridad, lea el manual de instrucciones de la herramienta antes de usar cualquier accesorio. El incumplimiento de estas advertencias podría ocasionar lesiones personales y daños graves en la lavadora a presión y el accesorio. Al reparar esta herramienta, sólo utilice piezas de repuesto idénticas.

⚠️ ADVERTENCIA: Este producto y su escape contienen sustancias químicas reconocidas por el Estado de California como causantes de cáncer, defectos de nacimiento u otros problemas reproductivos. Además, algunos productos de limpieza y polvos contienen sustancias químicas reconocidas por el Estado de California como causantes de cáncer, defectos de nacimiento u otros problemas reproductivos. **Lávese las manos después de utilizarlo.**

⚠️ PELIGRO: Riesgo de inyección de líquido y laceración. Cuando utilice la configuración de alta presión, NO permita que el pulverizador entre en contacto con personas, piel y ojos desprotegidos, ni con animales o mascotas. Se producirán lesiones graves.

- Su lavadora opera el líquido con una presión y velocidad lo suficientemente altas como para penetrar la carne humana y animal, y esto podría provocar una amputación u otra lesión grave. Las pérdidas causadas por accesorios sueltos o mangueras dañadas pueden provocar lesiones por inyección. **NO TRATE LA INYECCIÓN DE LÍQUIDO COMO SI FUERA UN SIMPLE CORTE.** Consulte a un médico de inmediato.
- Inspeccione la manguera de alta presión periódicamente. Reemplace la manguera de inmediato si está dañada, gastada, se derritió por contacto con el motor o evidencia signos de grietas, burbujas, agujeros u otros tipos de pérdida. Nunca tome una manguera de alta presión que tenga una pérdida o esté dañada.
- Nunca toque, tome ni trate de cubrir un agujero o causa de pérdida de agua similar en la manguera de alta presión. El flujo de agua ESTÁ a alta presión y PENETRARÁ la piel.
- Asegúrese de que la manguera y los accesorios estén ajustados y en buenas condiciones. Nunca se sujete de la manguera ni de los accesorios durante la operación.
- No permita que la manguera entre en contacto con el silenciador.
- Nunca coloque ni quite la varilla ni los accesorios de la manguera mientras el sistema esté presurizado.

⚠️ ADVERTENCIA: Use siempre gafas de seguridad aprobadas según. Utilice ropa que lo proteja de una pulverización accidental.

AVISO: El chorro de alta presión de la lavadora puede dañar superficies como: madera, vidrio, pintura de automóviles, molduras y decoraciones de automóviles y objetos delicados tales como flores y arbustos. Antes de rociar, examine el objeto a lavarse para asegurarse que sea lo suficientemente robusto como para que no se dañe con la fuerza del chorro.

NOTA: Antes de utilizar la unidad, inspecciónela para detectar posibles daños. Reemplace las piezas dañadas.

Con el fin de perfeccionar el nivel cualitativo, el fabricante se reserva el derecho de efectuar las modificaciones se reserve el derecho de efectuar las modificaciones a los proyectos, en el caso que lo considere oportuno.

CONSERVE ESTAS INSTRUCCIONES

ESPECIFICACIONES

⚠️ ADVERTENCIA: No utilice las mangueras de extensión con las arandelas de presión superiores a la presión de trabajo que aparece en la manguera.

Rango de presión: No exceder la presión de trabajo que aparece en la manguera

Pistola/varilla rociadora: Se adapta a las pistolas y las bombas de alta presión con M22 o conexiones de conexión rápida

ENSAMBLE

ANTES DE ARMAR LA HERRAMIENTA

1. Apague la lavadora a presión y cierre el suministro de agua.
2. Apriete el disparador en el mango de la pistola para liberar la presión de agua existente.
3. Desconecte la manguera de alta presión (A) de salida de la bomba.

ENSAMBLE

PARA SU USO COMO UNA MANGUERA DE EXTENSIÓN (FIG. 1)

1. Conecte la manguera de alta presión (A) a la pistola (B). Ajuste con firmeza.
2. **M22:** Conecte la manguera de alta presión (A) a la manguera de extensión (C) usando el adaptador suministrado (D). Asegurar que las conexiones son seguras.

Conexión rápida: Conecte la manguera de alta presión (A) a la manguera de extensión (C). Asegurar que las conexiones son seguras.

3. Conectar la manguera de extensión (C) a la salida de la bomba (E).

PARA SU USO COMO UNA MANGUERA DE REPUESTO (FIG. 2)

1. Conecte la manguera de alta presión (A) a la pistola (B). Ajuste con firmeza.
2. Conecte la manguera de alta presión (A) a la salida de la bomba (E).

INFORMACIÓN DE SERVICIO

No regrese este producto al vendedor. Contáctese con nuestro Departamento de servicio al cliente llamando al www.simpsoncleaning.com

Internet Address: www.simpsoncleaning.com
Warranty Registration via Internet

Adresse Internet : www.simpsoncleaning.com
Enregistrement de la garantie par Internet

Sitio Address: www.simpsoncleaning.com
Registro Garantía mediante Internet

Copyright. All Rights Reserved
Copyright. Todos los derechos reservados
Copyright. Tous droits réservés

05/14 7107815 Rev 0

Assembled in U.S.A with domestic and foreign components
Assemblé aux États-Unis avec des composants nationaux et étrangers
Ensamblado en los EE.UU. utilizando componentes domésticos e importados